

Hikvision Rozwiązanie do pomiaru temperatury

Elastyczny wybór produktów dla wielu scenariuszy

Rozwiązanie Hikvision do pomiaru temperatury, z wieloma produktami i szerokim zakresem zastosowań, zostało zaprojektowane, aby uzyskać szybki, bezpieczny i nie wymagający kontaktu pomiar w miejscach publicznych.

Kamery
termograficzne

Terminale MinMoe

DeepinMind NVR



Minusy tradycyjnych metod pomiaru



Konwencjonalne metody - takie jak termometr douszny, czy termometr bezdotykowy czołowy - mają oczywiste minusy kiedy chcemy stosować je do pomiaru w miejscach publicznych:

Bliski kontakt, wysokie ryzyko

Bliski kontakt z badanym może powodować zagrożenie.

Wysoki koszt, niska wydajność

Wymagana dodatkowa siła robocza, niska efektywność, wolny pomiar.

Brak inteligentnej analizy

Wymagana jest ręczna rejestracja, pojawiają się błędy, a informacje przekazywane są powoli.

Oferujemy rozwiązanie



Przedstawiamy rozwiązanie, które obejmuje kompletne technologie, dzięki którym użytkownik uzyska wiele korzyści, również wymiernych.



Bezpiecznie

Pomiar bezdotykowy zapewnia bezpieczeństwo



Szybko

Wystarczy 1 sekunda, by dokonać pomiaru



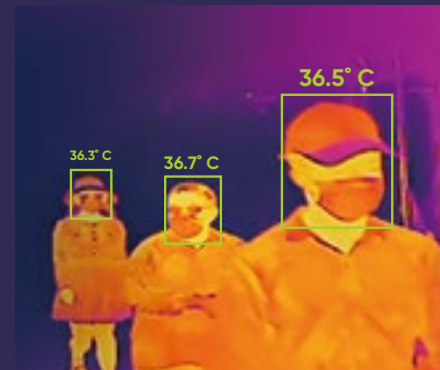
Efektywnie

Detekcja AI zapewnia redukcję fałszywych alarmów

Zalety Technologii Termowizyjnej

- Dzięki Technologii AI kamery termograficzne wykrywają tylko temperaturę powierzchni skóry, co ogranicza fałszywe alarmy z innych źródeł ciepła.
- Algorytm adaptacyjny zapewnia kompensację zmian temperatury otoczenia oraz odległości od mierzonego obiektu dla uzyskania najwyższej dokładności.

- Technologia termowizyjna została szeroko zastosowana w scenariuszach badań temperatury, ponieważ oferuje dużą elastyczność i wydajność we wstępnym badaniu przesiewowym celem skierowania na dokładne badania medyczne.



Działanie

Wejście w obszar detekcji

1



Pomiar temperatury
Szybkie badanie temperatury bez kontaktu



Wylapywanie osób z prawdopodobieństwem podwyższonej temperatury

3

W razie alarmu – drugi pomiar certyfikowanym termometrem medycznym

4

Przegląd rozwiązań

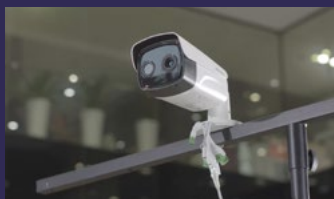
PAMIĘTAJ:

- Zainstaluj urządzenia w bezwietrznym pomieszczeniu
- Ustaw określoną strefę pomiaru temperatury
- Po przesiewowym wykryciu podwyższonej temperatury dokonaj ponownego pomiaru termometrem medycznym

Pomiar temperatury z szybkim wdrożeniem systemu

Kamery termograficzne

Podgląd na żywo



Kamera termograficzna Bullet/Turret

Urządzenie bezprzewodowe

Łatwe podłączenie, brak przewodu



Ręczna kamera termograficzna

Bezdotykowy terminal

Szybka instalacja, stojak w zestawie



Terminal kontroli temperatury

Duży wybór produktów do pomiaru temperatury, które sprawdzą się przy wejściach do budynków, hal, wind, na lotniskach, w szpitalach, etc.

Grupowy pomiar temperatury

Pomiar temperatury wielu osób jednocześnie



Kamera Termograficzna Bullet

Obsługuje jednoczesne monitorowanie temperatury wielu osób, znacznie zwiększając wydajność

System przenośny

Zawsze i wszędzie – tylko jednym kliknięciem



Ręczna Kamera Termograficzna

Dokonaj pomiaru temperatury w każdym miejscu

Pomiar temperatury & wykrywanie maski

Intuicyjna prezentacja



Kamera Termograficzna & DeepinMind NVR

Rejestrator DeepinMind NVR wyświetla mierzoną temperaturę i sprawdza czy osoba nosi maskę na twarzy

Prezentacja produktów

Kamery termograficzne

Kamera Termograficzna Bullet

DS-2TD2617B-3/6PA



- Rozdzielczość kamery termowizyjnej 160 × 120
- Ogniskowa obiektywu modułu termowizyjnego: 3 mm / 6 mm
- Ogniskowa obiektywu optycznego: 4 mm / 8 mm
- Dokładność: ±0.5°C (±0.3°C z blackbody)
- Zakres pomiaru: 30-45°C
- Audio alarmy
- Temperatura pracy: 10-35°C
- Detekcja AI, redukcja fałszywych alarmów
- Jednoczesny pomiar temp. grupy (do 30 osób)

Kamera Termograficzna Turret

DS-2TD1217B-3/6PA



- Rozdzielczość kamery termowizyjnej: 160 × 120
- Ogniskowa obiektywu termowizyjnego: 3 mm / 6 mm
- Ogniskowa obiektywu optycznego: 4 mm / 8 mm
- Dokładność: ±0.5°C (±0.3°C z blackbody)
- Zakres pomiaru: 30-45°C
- Audio alarmy
- Temperatura pracy: 10-35°C
- Detekcja AI, redukcja fałszywych alarmów
- Jednoczesny pomiar temp. grupy (do 30 osób)

Kamera Termograficzna Bullet

DS-2TD2636B-15/P

DS-2TD2636B-13/P

DS-2TD2637B-10/P



- Rozdzielczość kamery termowizyjnej: 384 × 288
- Ogniskowa obiektywu termowizyjnego 15 mm / 13 mm / 10 mm
- Ogniskowa obiektywu optycznego: 6 mm / 6 mm / 4 mm
- Dokładność: ±0.5°C (±0.3°C z blackbody)
- Zakres pomiaru: 30-45°C
- Temperatura pracy: 10-35°C
- Detekcja AI, redukcja fałszywych alarmów
- Jednoczesny pomiar temperatury grupy (do 30 osób)

Ręczna Kamera Termograficzna

DS-2TP21B-6AVF/W



- Rozdzielczość kamery termowizyjnej: 160 × 120
- Ogniskowa obiektywu optycznego: 640 × 480
- Zakres pomiaru: 30-45°C
- Dotykowy ekran i Wi-Fi
- Dokładność: ±0.5°C
- Audio alarmy · Automatyczne zrzuty ekranu i przesyłanie

Kalibrator Blackbody

DS-2TE127-64A



- Rozdzielczość temperatury: 0.1°C
- Dokładność: ±0.1°C
- Stabilność temperatury: ±0.1°C/h
- Emisyjność: 0.97±0.02
- Temperatura robocza: 0-30°C

Kamery termograficzne Hikvision są przeznaczone do pomiaru temperatury na powierzchni skóry, aby uzyskać szybki wstępny wynik. Rzeczywiste wyniki pomiaru temperatury ciała powinny być potwierdzone za pomocą klinicznych urządzeń pomiarowych. Zaleca się stosowanie kamer termograficznych Hikvision zgodnie z lokalnymi przepisami i regulacjami.

MinMoe Terminal

Terminal Kontroli Temperatury MinMoe

DS-K1T671TM-3XF



- Dotykowy ekran LCD
- Technologia termograficzna, zakres temperatury: 30-45°C, dokładność: ±0.5°C
- Pomiar temperatury na czole
- Odległość do pomiaru: 0.5 m – 1.5 m, wysokość: 1.2 m – 1.9 m
- Pomiar temperatury z raportami i alarmem dźwiękowym

Monitoring Tablet

DS-KC001



- 7" Dotykowy Tablet Android
- Rozdzielczość wyświetlacza: 1024 × 600
- Wi-Fi 802.11b/g/n
- Zdalne monitorowanie temperatury, podgląd w czasie rzeczywistym
- Scentralizowane zarządzanie danymi, do 100.000 rekordów
- Alarm w przypadku niewłaściwego wyniku pomiaru
- Zdalna kontrola dostępu i wideodomofon

Monitoring Tablet

DS-K5604A-3XF/V



- Ekran dotykowy 10" LCD
- Rozdzielczość wyświetlacza: 1024 × 600
- Odległość odczytu: 0.3 do 2 m
- Szybki tryb pomiaru temperatury - wykrywa twarz i dokonuje pomiaru bez zapisu cech identyfikacyjnych
- Zakres pomiarowy: 30 °C do 45 °C (86 °F to 113 °F)
- Dokładność: ± 0.5 °C bez ciała czarnego
- Pojemność zdarzeń 100,000

DeepinMind NVRs

iDS-7716(32)NXI-I4/(16P)/X(B)(T)



- Porównywanie zdjęć twarzy do 16 kanałów
- 32 biblioteki, łącznie do 100 000 zdjęć twarzy

iDS-9616(32)NXI-I8/X(B)(T)



DS-3E0105P-E(B)



- Switch warstwy L2, niezarządzalny, porty 10/ /100M RJ45 PoE, 1 port 10/100M RJ45 uplink, standard 802.3af/at, budżet mocy PoE, transmisja na duże odległości (do 300m), ochrona przeciwprzepięciowa 6kV

DS-3E0109P-E(C)



Monitory



DS-D5024FN
(23.8")



DS-D5032QE
(31.5")



DS-D5043QE
(43")



DS-D5024FC
(23.8")



DS-5032FC-A
(31.5")



DS-D5043UC
(43")

- Rozdzielczość 1080p, wejście HDMI/VGA, kąt widzenia 178°/178°, praca 24/7, obudowa z tworzywa sztucznego (plastik), standard VESA, w zestawie uchwyt

- Rozdzielczość 1080p, wejście HDMI/VGA, wbudowany głośnik, praca 24/7, obudowa z tworzywa sztucznego (plastik), standard VESA, w zestawie uchwyt

HikCentral Professional



- Elastyczny, Mierzalny, Wiarygodny scentralizowany system zarządzania wideo
- Obsługuje podgląd na żywo, odtwarzanie, kontrolę dostępu, zarządzanie alarmami, analiza wyników
- Dostosowana wersja HikCentral Professional obsługuje produkty termograficzne, rejestratory DeepinMind NVR i terminale do rozpoznawania twarzy

Masz pytania: info.pl@hikvision.com