



ColorVu
Cámara




eBook

CÁMARAS TURBO
HD 5.0 COLORVU
HIKVISION

HIKVISION[®]


#HikvisionLatam





En la actualidad, las empresas y los distintos sectores comerciales, están adoptando nuevas medidas como requisito de seguridad para **implementar sistemas tecnológicos avanzados de monitoreo y vigilancia**, con el objetivo de identificar y reaccionar ante posibles eventos en tiempo real. Del mismo modo, se trata de automatizar las funciones de longitud y tiempo para enviar notificaciones al personal de seguridad

La falta de detalle en la detección de eventos en escenarios de poca iluminación, es una de las principales prioridades en el sistema de vigilancia. Sin embargo, las cámaras convencionales que se están adquiriendo en el mercado de la seguridad, no están ofreciendo un sistema completo de detección temprana, notificaciones en tiempo real y gestión remota.





Hikvision está a la vanguardia en modelos sofisticados como lo son, las nuevas **Cámaras ColorVu**. Las cuales tienen la capacidad de capturar detalles con poca luz, lo que permite que las cámaras produzcan videos coloridos, incluso en entornos de baja iluminación. Esto se debe a la configuración y a los nuevos avances tecnológicos específicos en el hardware de estas cámaras sofisticadas.



Redefinimos el concepto de Seguridad




¿Qué es la tecnología ColorVu y cómo funciona?

La ventaja de esta tecnología es que hace un **doble análisis** sobre los eventos para detectar si es humano, vehículo y/o objeto lo que detecta la cámara. La aplicación de esta tecnología no generará falsas alertas, lo que significa que es un **sistema mucho más eficaz**.

En caso que aún estés utilizando cámaras convencionales, las cuales no cuentan con la **tecnología ColorVu de Hikvision**,


van a generar falsas alertas. Ejemplo: en el caso de un perímetro vigilado por cámaras convencionales, estas van a empezar a notificar cualquier evento no relevante, que incluso el propio vigilante puede desestimar estas falsas alertas, ocasionando menos eficiencia en el control de la seguridad. En efecto, no habrá efectividad al momento en que se requieran tomar acciones en tiempo real.





La poderosa capacidad de las **cámaras Hikvision ColorVu**, para capturar detalles con poca luz, proviene de dos avances específicos en las tecnologías de hardware: lentes avanzados y sensores de alto rendimiento, junto con una luz suplementaria para escenarios extremadamente oscuros.



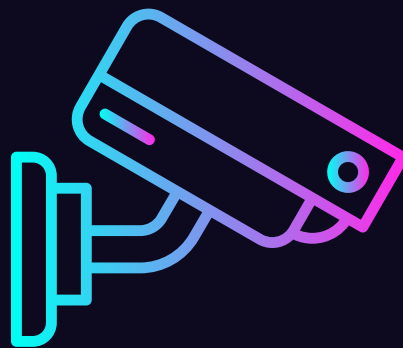


Proporcionan imágenes de video en **colores brillantes 24/7**, incluso en condiciones de poca luz. A diferencia de las cámaras convencionales, con la nueva tecnología ColorVu de Hikvision, las cámaras están equipadas con una súper apertura, que alcanza hasta F1.0, lo que permite que ingrese más luz en el lente para que se pueda aumentar el brillo de la imagen.

Con imágenes de video **más brillantes y coloridas**, los clientes de **Hikvision** están protegidos contra violaciones de seguridad, incluso cuando ocurren de noche o en espacios de baja iluminación.



Las cámaras **ColorVu de Hikvision** garantizan imágenes con **detalles coloridos** cuando los necesitas



Principales Beneficios de la Tecnología ColorVu

Información de Color Real

- Representación precisa del color.
- Excelente desempeño en entornos con baja iluminación.

Más Detalles

- Clara información de colores capturados y detalles más nítidos en comparación con las imágenes en blanco y negro.

Mejor Experiencia Visual

- Brillo equilibrado.
- Super apertura F1.0 y sensor avanzado garantizan rendimiento realista.



Comparación de Rendimiento Nocturno

Cámara ColorVu vs. Cámara Convencional



En esta imagen se puede ver una breve comparación para una experiencia de primera mano del **rendimiento de la cámara ColorVu**.

A Color,
Ve La Verdadera Historia




Escenarios de Aplicación

Conjuntos Residenciales, Parques y Zonas de Recreo - DS-2CE10DF8T-F

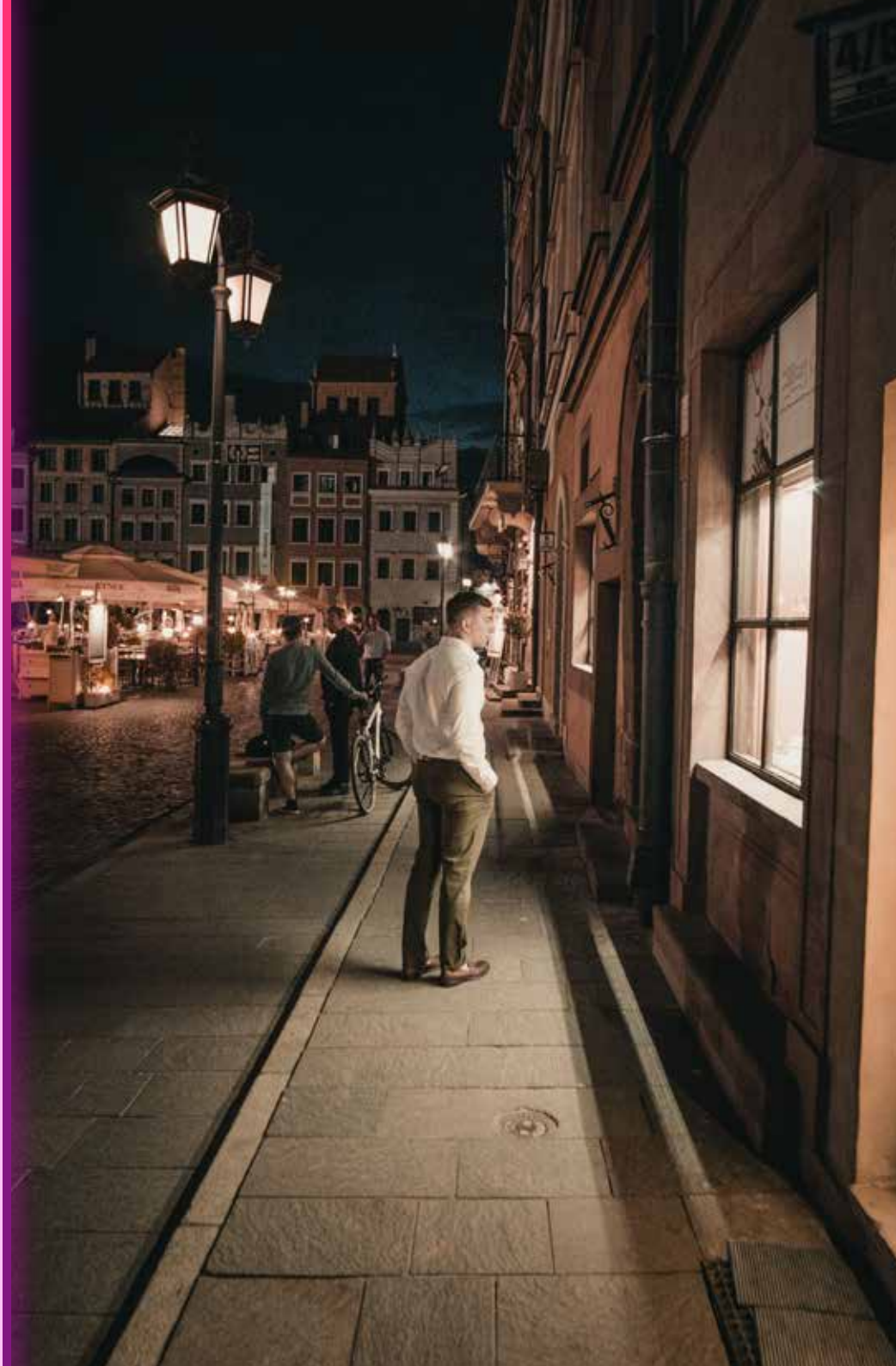
La oscuridad encubre robos, allanamientos y otros crímenes en lugares como edificios residenciales, casas, apartamentos y zonas de recreo, existen varias áreas con poca iluminación que se tornan potencialmente riesgosas y difíciles de navegar en la oscuridad: pasarelas, escaleras y otras áreas al exterior.

La información relacionada con el color es crucial para muchos escenarios y es un gran activo para los datos y análisis. La calidad superior que proporcionan las cámaras ColorVu de Hikvision mejoran la identificación de sospechosos cuando es necesario, proporcionando un entorno más seguro para los residentes.





Las cámaras **ColorVu iluminan áreas con poca luz**, donde posiblemente se puedan presentar algún tipo de riesgos en lugares como: aceras, áreas de juego, entradas a baños y áreas de ejercicio. Una **mejor iluminación nocturna** que protege y brinda comodidad a los miembros de la comunidad.



Mini cámara Bullet fija ColorVu de 2 MP

- Imágenes de alta calidad con **2 MP**, resolución **1920 × 1080**.
- Imágenes en **color 24/7**.
- Imágenes claras contra una luz de fondo intensa gracias a la **tecnología WDR real de 130 dB**.
- La tecnología **3D DNR** ofrece imágenes claras y nítidas.
- Lente focal fija de 2,8 mm, 3,6 mm, 6 mm.
- Distancia de luz blanca de hasta 20 m para imágenes nocturnas brillantes.
- Un puerto para cuatro señales conmutables (TVI / AHD / CVI / CVBS).
- Resistente al agua y al polvo (IP68).



Escenarios de Aplicación

Pequeños negocios - DS-2CE10DFT-PF

Los usuarios pueden **monitorear las entradas y salidas**, así como las áreas interiores y exteriores con poca iluminación donde se producen robos u otros delitos: como pasillos oscuros y aceras, áreas de contenedores y muelles de carga. Disfruta de una **mejor iluminación** con las cámaras **ColorVu** mientras protegen a tus empleados, clientes y activos, ayudándoles a sentirse seguros alrededor y dentro de la propiedad.



Mini cámara Bullet fija ColorVu de 2 MP

- Mini cámara Bullet fija ColorVu de 2 MP.
- Imágenes a todo color 24/7.
- Luz suplementaria cálida con alcance de 20 m.
- Imágenes nítidas incluso con una fuerte iluminación de fondo gracias a la tecnología WDR real de 130 dB.
- La tecnología 3D DNR ofrece imágenes claras y nítidas.
- Resistente al agua y al polvo (IP67).
- 4 en 1 (4 señales TVI / AHD / CVI / CVBS conmutables).



Escenarios de Aplicación

Estacionamientos (exteriores) - DS-2CE12DF0T-F

Los **estacionamientos son difíciles de proteger** por muchas razones.

La **tecnología ColorVu** utiliza una sofisticada iluminación suplementaria que facilita la protección de las áreas de estacionamiento; esto significa que no hay necesidad de iluminación adicional para **capturar imágenes a todo color y de alta calidad**. La luz natural respetuosa del medio ambiente

de ColorVu no interfiere con la visión de los conductores, a diferencia de las luces fuertes, brillantes o decoloradas. Todas estas características reducen los costos y garantizan imágenes detalladas y de alta resolución, como el color de la ropa de una persona o el color de un automóvil, y todo queda registrado para la revisión forense cuando se le requiere.



Cámara Bullet Fija ColorVu de 2 MP

- Imágenes de alta calidad con **2 MP**, resolución **1920 × 1080**.
- Imágenes en **color 24/7** con apertura **F1.0**.
- La **tecnología 3D DNR** ofrece imágenes claras y nítidas.
- Lente focal fija de 2,8 mm, 3,6 mm, 6 mm.
- Distancia de luz blanca de **hasta 40 m** para imágenes nocturnas brillantes.
- Un puerto para cuatro señales conmutables (TVI / AHD / CVI / CVBS).
- Resistente al agua y al polvo (IP67).





HIKVISION[®]  **ColorVu**
Cámara